

とうきょう

# 子育て応援ブックがチャットボットになりました!

チャットボットとは?

チャット+ボット(=ロボット)を組み合わせた言葉で、AIを活用してロボットが自動で対話型のコミュニケーションを行うツールのことです。

東京都では、子育て支援情報の提供や子育ての相談に対応するため、『とうきょう子育て応援ブック』の内容を活用し、チャットボットを作成しました。チャットボットを利用することで、キーワードから関連性の高い情報が提示され、入手したい情報へ簡単にアクセスすることができますので、ぜひご活用ください!

## ご利用方法

とうきょう子育てスイッチサイト(アプリ)の右下に表示されるアイコンをクリック! [スマホで閲覧時はタップ]

とうきょう子育てスイッチ  
(サイト・アプリ)

東京都  
公式ホームページ

東京都福祉局  
公式ホームページ

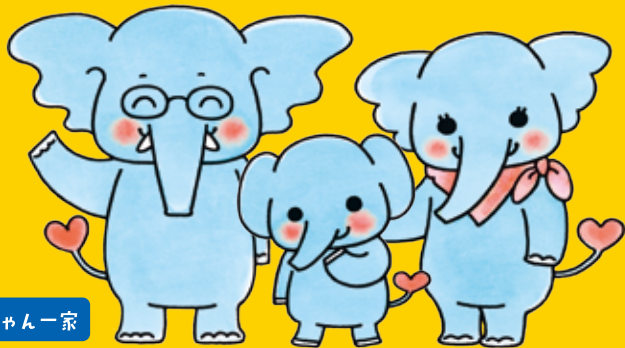
質問に答えるゾ〜  
ほくを押してね!



ご利用に  
チャットボットが  
お答えします

ご利用にチャットボットが  
お答えします

東京都公式ホームページ及び東京都福祉局公式ホームページからご利用いただけます。なお、各種チャットボットが一覧表示されますので、「子育て支援情報」を選択してご利用ください。



エ〜ルちゃん一家

とうきょう  
子育て  
応援ブック

令和6年1月 発行分

発行：東京都福祉局子供・子育て支援部企画課  
新宿区西新宿二丁目8番1号 TEL 03-5320-4115

編集・デザイン：株式会社トライ イラスト：たかはしみぎ 印刷：シンソー印刷株式会社

印刷物規格表 第1類

印刷番号 (5) 59

リサイクル適性(A)

この印刷物は、印刷用の紙へリサイクルできます。